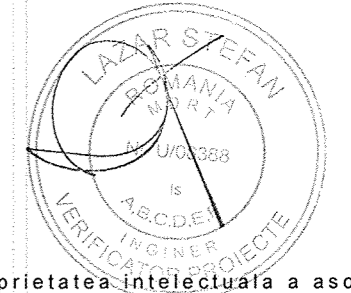


LEGENDA
 ventilatie coloana canalizare
 coloana pluviala
 receptor pluvial terasa

NOTA

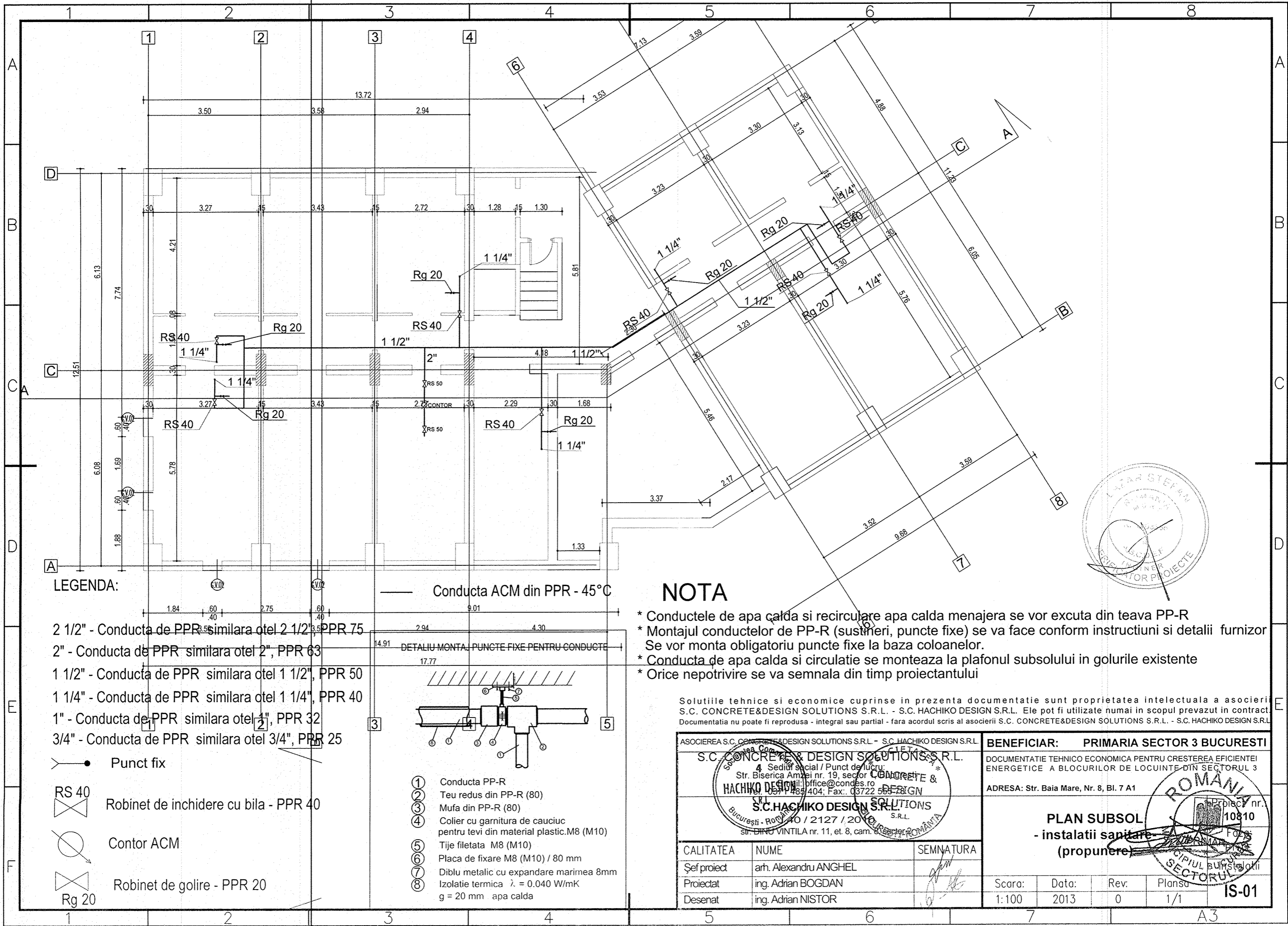
1. Ventilatiile coloanelor de canalizare se vor inalta cu 0,5m peste termo-hidroizolatie
2. Receptorii pluviali de terasa se vor monta corespunzator noului nivel al terasei
3. Asigurarea continuitatii hidroizolatiei in jurul receptorilor de terasa si a ventilatiilor se va face conform detaliilor furnizorului si a detaliilor pr. arh.

Solutiile tehnice si economice cuprinse in prezenta documentatie sunt proprietatea intelectuala a asociierii S.C. CONCRETE&DESIGN SOLUTIONS S.R.L. - S.C. HACHIKO DESIGN S.R.L. Ele pot fi utilizate numai in scopul prevazut in contract. Documentatia nu poate fi reproducata - integral sau partial - fara acordul scris al asociierii S.C. CONCRETE&DESIGN SOLUTIONS S.R.L. - S.C. HACHIKO DESIGN S.R.L.



ASOCIEREA S.C. CONCRETE&DESIGN SOLUTIONS S.R.L. - S.C. HACHIKO DESIGN S.R.L.		BENEFICIAR: PRIMARIA SECTOR 3 BUCURESTI	
S.C. CONCRETE & DESIGN SOLUTIONS S.R.L. Mediul social / Punct de lucru Str. Biserica Amzei nr. 19, sector 1, Bucuresti Email: office@conges.ro S.R.L. Tel: 0311 485 404; Fax: 03122 555 78		DOCUMENTATIE TEHNICO ECONOMICA PENTRU CRESTEREA EFICIENTEI ENERGETICE A BLOCURILOR DE LOCUINTE DIN SECTORUL 3	
S.C. HACHIKO DESIGN S.R.L. Str. VINTILA nr. 11, et. 8, cam. 8, sector 2		ADRESA: Str. Baia Mare, Nr. 8, Bl. 7 A1	
J 40 / 2127 / 2010		Proiect nr.: 10810	
Faza: PT+DE		Instalatii	
CALITATEA	NUME	SEMNTURA	
Şef proiect	arh. Alexandru ANGHEL		
Proiectat	ing. Adrian BOGDAN		
Desenat	ing. Adrian NISTOR		
Scara: 1:100	Data: 2013	Rev: 0	Plansa 1/1
			IS-02

PLAN TERASA
 - instalatii sanitare (propunere)
 PRIMĂRIA SECTORUL 3 BUCURESTI



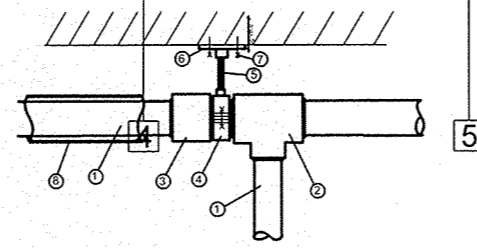
LEGENDA:

- 2 1/2" - Conducta de PPR similara otel 2 1/2", PPR 75
- 2" - Conducta de PPR similara otel 2", PPR 63
- 1 1/2" - Conducta de PPR similara otel 1 1/2", PPR 50
- 1 1/4" - Conducta de PPR similara otel 1 1/4", PPR 40
- 1" - Conducta de PPR similara otel 1", PPR 32
- 3/4" - Conducta de PPR similara otel 3/4", PPR 25

- Punct fix
- RS 40 Robinet de inchidere cu bila - PPR 40
- Contor ACM
- Robinet de golire - PPR 20

— Conducta ACM din PPR - 45°C

DETALIU MONTAJ PUNCTE FIXE PENTRU CONDUCTE



- ① Conducta PP-R
- ② Teu redus din PP-R (80)
- ③ Mufa din PP-R (80)
- ④ Colier cu garnitura de cauciuc pentru tevi din material plastic.M8 (M10)
- ⑤ Tije filetata M8 (M10)
- ⑥ Placa de fixare M8 (M10) / 80 mm
- ⑦ Diblu metalic cu expandare marimea 8mm
- ⑧ Izolatie termica $\lambda = 0.040$ W/mK
g = 20 mm apa calda

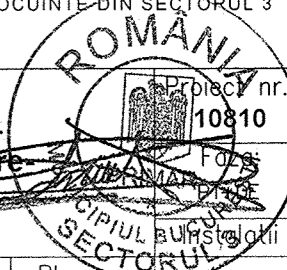
NOTA

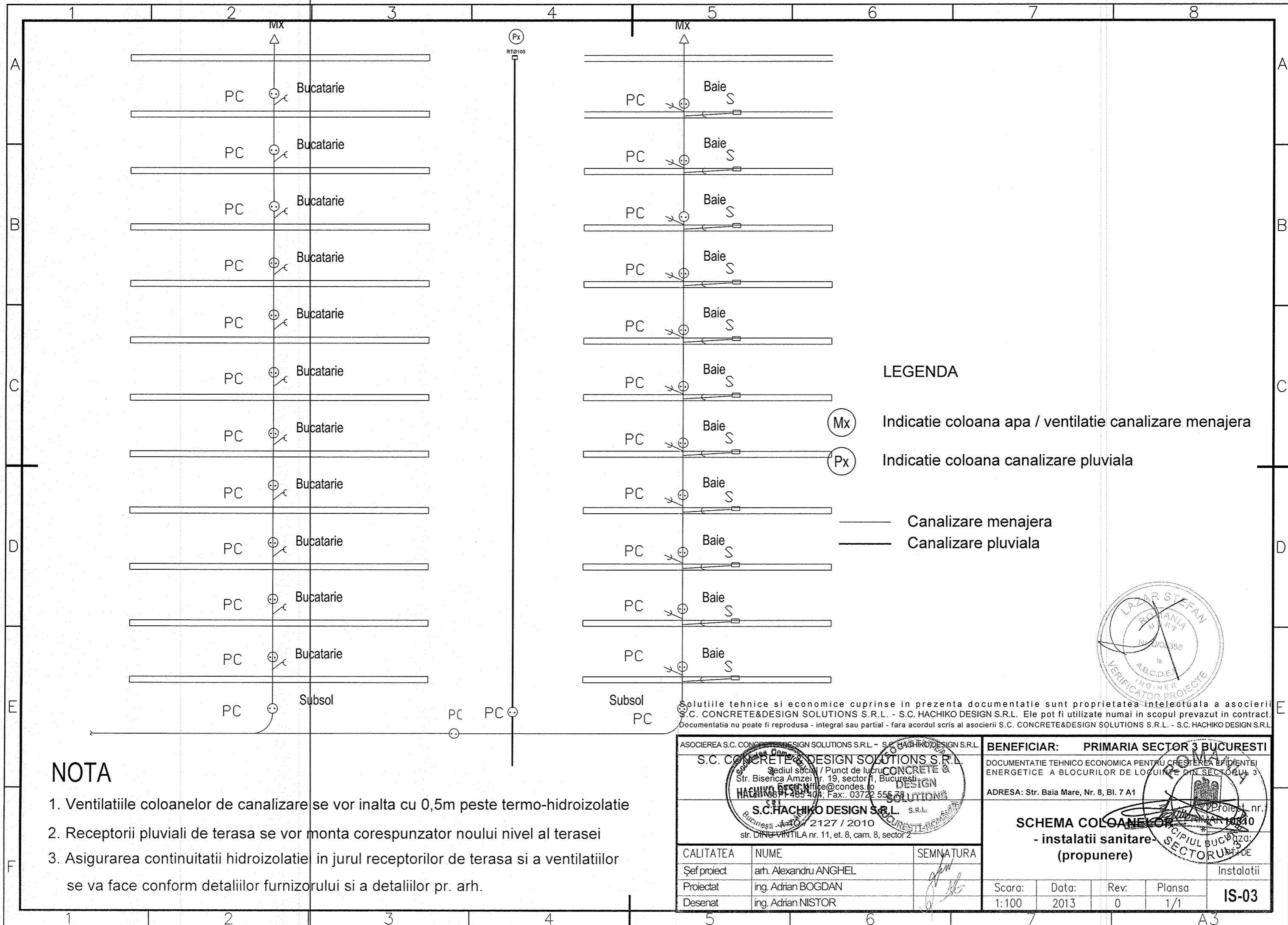
- * Conductele de apa calda si recirculare apa calda menajera se vor excuta din teava PP-R
- * Montajul conductelor de PP-R (sustineri, puncte fixe) se va face conform instructiuni si detalii furnizor
- Se vor monta obligatoriu puncte fixe la baza coloanelor.
- * Conducta de apa calda si circulatie se monteaza la plafonul subsolului in golurile existente
- * Orice nepotrivire se va semnala din timp proiectantului

Solutiile tehnice si economice cuprinse in prezenta documentatie sunt proprietatea intelectuala a asocierii S.C. CONCRETE&DESIGN SOLUTIONS S.R.L. - S.C. HACHIKO DESIGN S.R.L. Ele pot fi utilizate numai in scopul prevazut in contract. Documentatia nu poate fi reprodusa - integral sau partial - fara acordul scris al asocierii S.C. CONCRETE&DESIGN SOLUTIONS S.R.L. - S.C. HACHIKO DESIGN S.R.L.

ASOCIEREA S.C. CONCRETE&DESIGN SOLUTIONS S.R.L. - S.C. HACHIKO DESIGN S.R.L.		
S.C. CONCRETE & DESIGN SOLUTIONS S.R.L. Sediul social / Punct de lucru: Str. Biserica Amzei nr. 19, sector 4, Bucuresti Tel: 0711 435 404; Fax: 03722 531 78 office@condes.ro		
S.C. HACHIKO DESIGN SOLUTIONS S.R.L. Bucuresti - Romania Str. DINU VINTILA nr. 11, et. 8, cam. 811		
CALITATEA	NUME	SEMNTURA
Şef proiect	arh. Alexandru ANGHIEL	
Proiectat	ing. Adrian BOGDAN	
Desenat	ing. Adrian NISTOR	

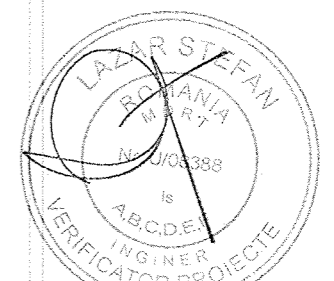
BENEFICIAR: PRIMARIA SECTOR 3 BUCURESTI			
DOCUMENTATIE TEHNICO ECONOMICA PENTRU CRESTEREA EFICIENTEI ENERGETICE A BLOCURILOR DE LOCUINTE DIN SECTORUL 3			
ADRESA: Str. Baia Mare, Nr. 8, Bl. 7 A1			
PLAN SUBSOL - instalatii sanitare (propunere)			
Scara:	Data:	Rev:	Planşa
1:100	2013	0	1/1
			IS-01





LEGENDA

- (Mx) Indicatie coloana apa / ventilatie canalizare menajera
- (Px) Indicatie coloana canalizare pluviala
- Canalizare menajera
- Canalizare pluviala



NOTA

1. Ventilatiile coloanelor de canalizare se vor inalta cu 0,5m peste termo-hidroizolatie
2. Receptorii pluviali de terasa se vor monta corespunzator noului nivel al terasei
3. Asigurarea continuitatii hidroizolatiei in jurul receptorilor de terasa si a ventilatiilor se va face conform detaliilor furnizorului si a detaliilor pr. arh.

Solutiile tehnice si economice cuprinse in prezenta documentatie sunt proprietatea intelectuala a asocierii S.C. CONCRETE&DESIGN SOLUTIONS S.R.L. - S.C. HACHIKO DESIGN S.R.L. Ele pot fi utilizate numai in scopul prevazut in contract. Documentatia nu poate fi reproducusa - integral sau partial - fara acordul scris al asocierii S.C. CONCRETE&DESIGN SOLUTIONS S.R.L. - S.C. HACHIKO DESIGN S.R.L.

ASOCIERIA S.C. CONCRETE&DESIGN SOLUTIONS S.R.L. - S.C. HACHIKO DESIGN S.R.L.		BENEFICIAR: PRIMARIA SECTOR 3 BUCURESTI													
S.C. CONCRETE&DESIGN SOLUTIONS S.R.L. Sediul societati / Punct de lucru: CONCRETE & DESIGN SOLUTIONS Str. Biserica Amzei nr. 19, sector 7, Bucuresti Email: office@condes.ro Tel: 0371-465 404, Fax: 0372-555 78		DOCUMENTATIE TEHNICO ECONOMICA PENTRU CRESTEREA EFICIENTEI ENERGETICE A BLOCURILOR DE LOCUINTE DIN SECTORUL 3													
S.C. HACHIKO DESIGN S.R.L. S.R.L. Bucuresti, Județul Ilfov, 2127 / 2010 str. DINU VINTILA nr. 11, et. 8, cam. 8, sector 2		ADRESA: Str. Baia Mare, Nr. 8, Bl. 7 A1													
<table border="1"> <thead> <tr> <th>CALITATEA</th> <th>NUME</th> <th>SEMNATURA</th> </tr> </thead> <tbody> <tr> <td>Şef proiect</td> <td>arh. Alexandru ANGHEL</td> <td></td> </tr> <tr> <td>Proiectat</td> <td>ing. Adrian BOGDAN</td> <td></td> </tr> <tr> <td>Desenat</td> <td>ing. Adrian NISTOR</td> <td></td> </tr> </tbody> </table>		CALITATEA	NUME	SEMNATURA	Şef proiect	arh. Alexandru ANGHEL		Proiectat	ing. Adrian BOGDAN		Desenat	ing. Adrian NISTOR		Proiect nr. 100/2010 SCHEMA COLOANELOR - instalatii sanitare - (proponere) Instalatii IS-03	
CALITATEA	NUME	SEMNATURA													
Şef proiect	arh. Alexandru ANGHEL														
Proiectat	ing. Adrian BOGDAN														
Desenat	ing. Adrian NISTOR														
Scara: 1:100		Data: 2013	Rev: 0												
Plansa: 1/1															