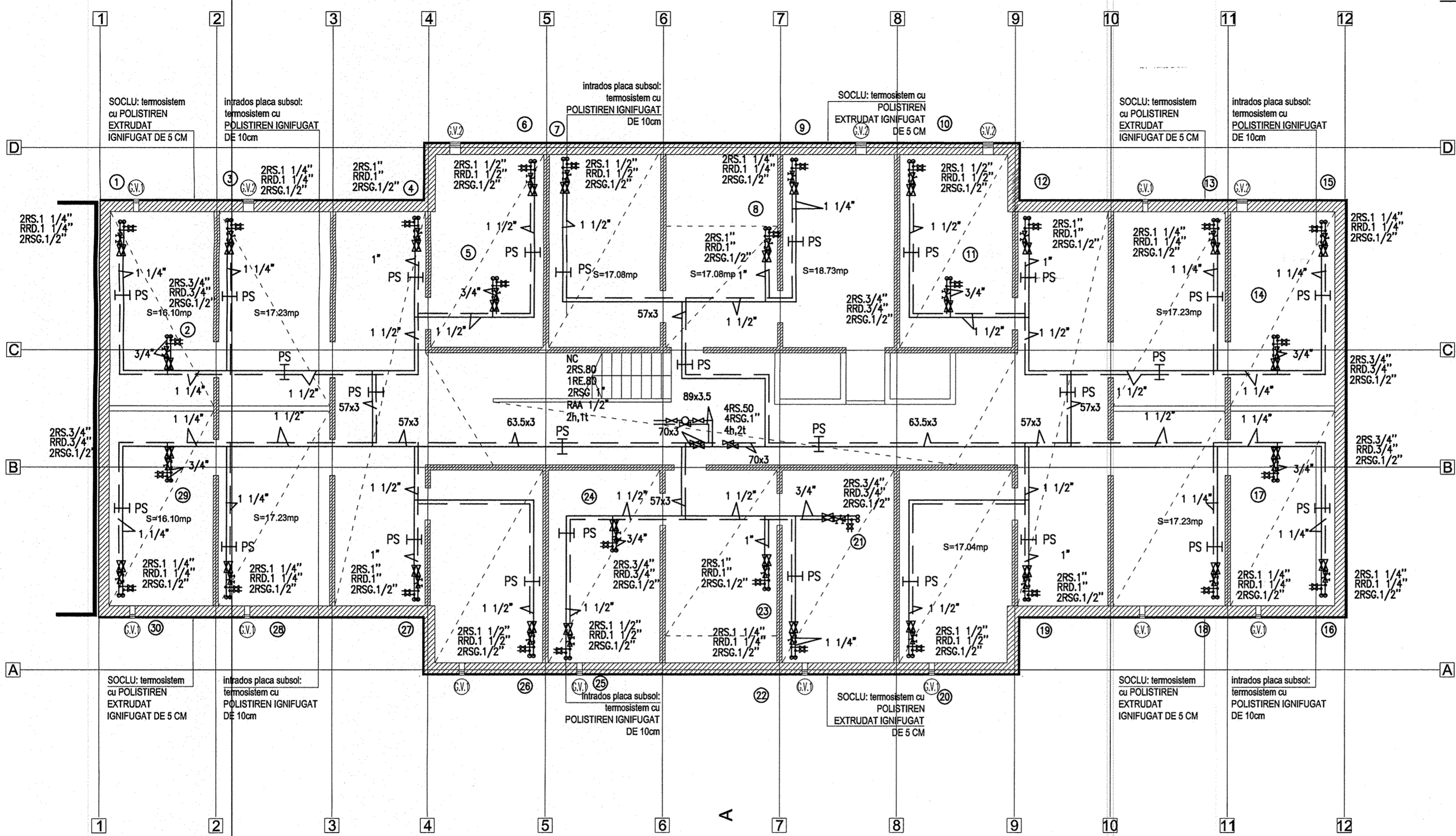


LEGENDA:

- CONDUCTA OTEL INCALZIRE TUR, AGENT TERMIC 90°C
- CONDUCTA OTEL INCALZIRE RETUR AGENT TERMIC 70°C
- RRH ROBINET CU REGLAJ HIDRAULIC
- RSF ROBINET CU SERTAR PANA
- RS ROBINET CU SFERA PENTRU INCHIDERE
- RSG ROBINET CU SFERA PENTRU GOLIRE
- RG ROBINET CU CEP PENTRU GOLIRE
- RAA ROBINET AUTOMAT DE DEZAERISIRE
- RG ROBINET GOLIRE
- h STUT CU ROBINET DE CONTROL D 1/2" PENTRU MONTAREA UNEI ARMATURII
- t TERMOMETRU
- PS PUNCT DE SUSTINERE A CONDUCTELOR
- NC NOD CONTORIZARE

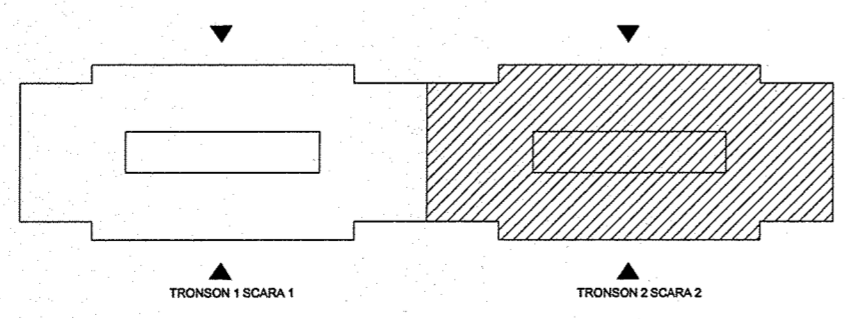
TRONSON 1



NOTA:
 1. LA EXECUTIE SE VOR RESPECTA CU PRIORITATE TRASEELE SI DIMENSIUNILE EXISTENTE ALE CONDUCTELOR
 2. NODUL DE CONTORIZARE EXISTENT SE VA DEMONTA SI REMONTA



- LEGENDA:**
- ELEMENTE DIN BETON ARMAT MONOLIT
 - ELEMENTE DIN BETON ARMAT PREFABRICAT
 - ZIDARIE
- LEGENDA PAREPETI:**
- Solutie parapet tip 2 (SP2)
Parapet din amociment pe structura metalica ce se desface si se inlocuieste cu un parapet nou.
Nota: Acolo unde constructorul constata faptul ca structura metalica existenta este intr-o stare foarte buna, va notifica in scris proiectantului pentru schimbarea solutiei
 - Solutie parapet tip 5 (SP5)
Parapet din beton monolit ce se pastreaza.

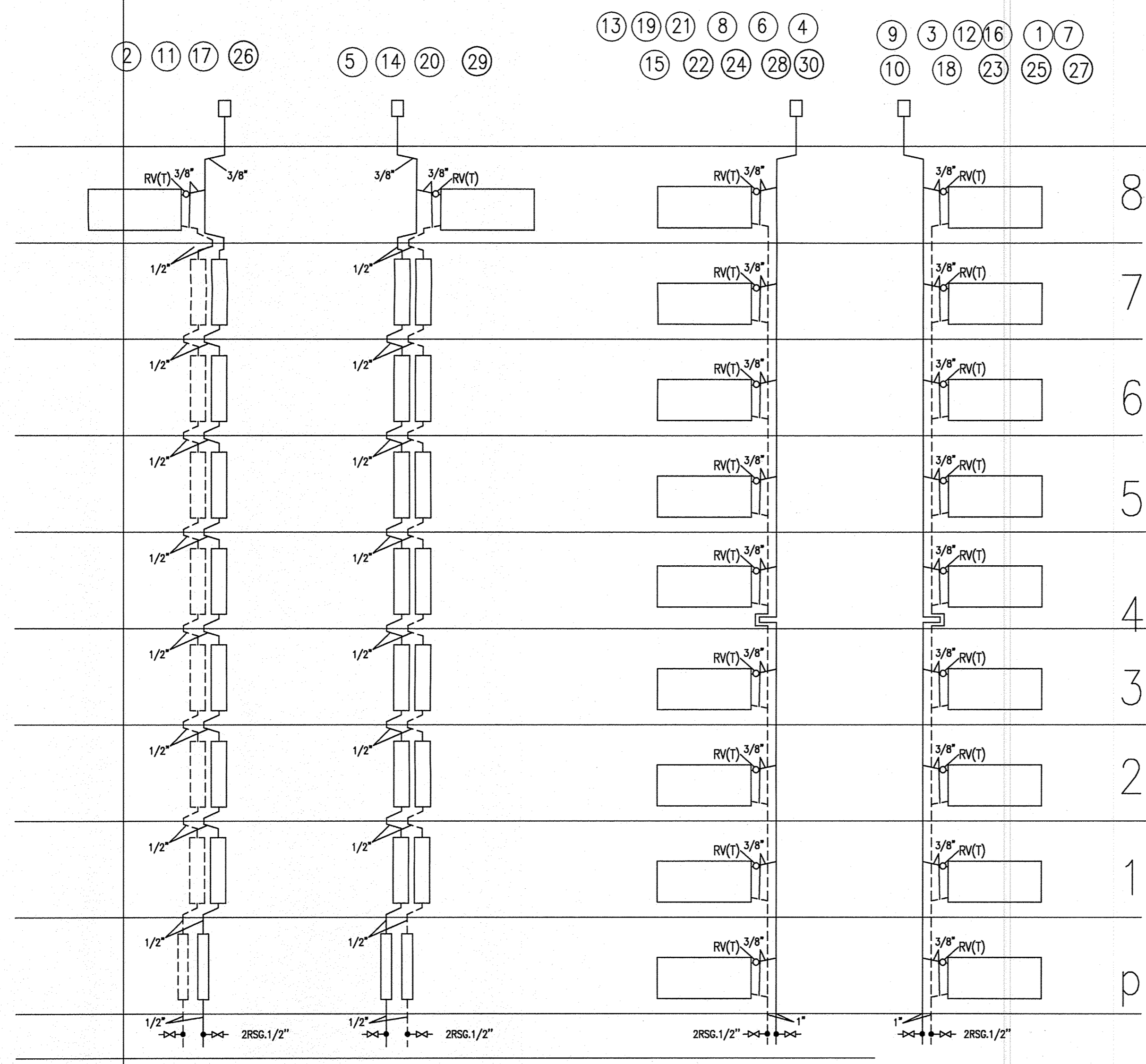


NOTA:
 INCHIDEREA BALCOANELOR SI SAU LOGIILOR CU TAMPLARIE TERMOIZOLANTA, INCLUSIV IZOLAREA TERMICA A PARAPETILOR SE REALIZEAZA CU RESPECTAREA LEGISLATIEI IN VIGOARE, CARE PREVEDE ASIGURAREA CONDITIILOR NECESARE REDARII ASPECTULUI ARHITECTURAL AL ANVELOPEI, FARA ALTERAREA ELEMENTELOR DECORATIVE, A CARACTERISTICILOR STILISTICE SI A CROMATICII.

150

Solutiile tehnice si economice cuprinse in prezenta documentatie sunt proprietatea intelectuala a asociatilor S.C. CONCRETE&DESIGN SOLUTIONS S.R.L. - S.C. HACHIKO DESIGN S.R.L. Ele pot fi utilizate numai in scopul prevazut in contract. Documentatia nu poate fi reproducata - integral sau partial - fara acordul scris al asociatilor S.C. CONCRETE&DESIGN SOLUTIONS S.R.L. - S.C. HACHIKO DESIGN S.R.L.

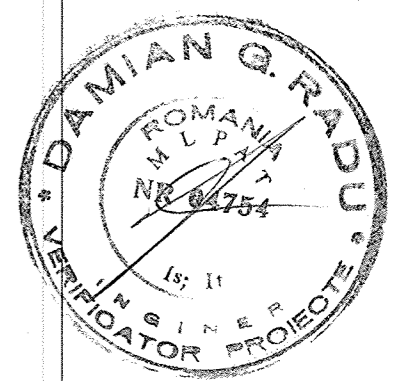
ASOCIEREA S.C. CONCRETE&DESIGN SOLUTIONS S.R.L. - S.C. HACHIKO DESIGN S.R.L.		BENEFICIAR: PRIMARIA SECTOR 3 BUCURESTI	
S.C. CONCRETE & DESIGN SOLUTIONS S.R.L. CONSTRUCTII SI PROIECTARI Str. Biserica Amzei nr. 19, sector 1, Bucuresti E-mail: office@condes.ro Tel: 0372 489 404 Fax: 03722 555 78		DOCUMENTATIE TEHNICO ECONOMICA PENTRU CRESTEREA EFICIENTEI ENERGETICE A BLOCURILOR DE LOCUINTA DIN SECTORUL 3	
S.C. HACHIKO DESIGN S.R.L. CONSULTING SI PROIECTARI str. DIMITRIE MILA nr. 11, et. 8, cam. 8, sector 2		ADRESA STRADA RACARI NR.10A BLOC 42	
Planse: 1/2127 / 2010		Titlul planse: Plan subsol	
CALITATEA	NUME	SEMANA	DATA
Sef proiect	arh. Dragoș FIANU		
Proiectat	Ing. Stefan STANCIULESCU		
Desenat	Ing. Stefan STANCIULESCU		
Scara:	Data:	Rev.:	Planse:
1:100	2013	0	1/1
			IT01



LEGENDA:

- CONDUCTA OTEL INCALZIRE TUR, AGENT TERMIC 90°C
- - CONDUCTA OTEL INCALZIRE RETUR AGENT TERMIC 70°C
- RV(T) ROBINET CU VENTIL CU DUBLU REGLAJ (sau cap termostatic)
- RSG ROBINET CU SFERA PENTRU GOLIRE
- VA VAS DE AERISIRE
- ① COLOANA DE INCALZIRE
- ▭ RADIATOR EXISTENT

NOTA:
 NU SE VOR FACE INTERVENTII LA
 LEGATURILE, COLOANELE SI RADIATOARELE
 INSTALATIEI INTERIOARE DE INCALZIRE



150

Soluțiile tehnice și economice cuprinse în prezenta documentație sunt proprietatea intelectuală a asocierii S.C. CONCRETE&DESIGN SOLUTIONS S.R.L. - S.C. HACHIKO DESIGN S.R.L. Ele pot fi utilizate numai în scopul prevăzut în contract. Documentația nu poate fi reprodusă - integral sau parțial - fără acordul scris al asocierii S.C. CONCRETE&DESIGN SOLUTIONS S.R.L. - S.C. HACHIKO DESIGN S.R.L.

ASOCIEREA S.C. CONCRETE&DESIGN SOLUTIONS S.R.L. - S.C. HACHIKO DESIGN S.R.L.		BENEFICIAR: PRIMARIA SECTOR 3 BUCURESTI	
S.C. CONCRETE&DESIGN SOLUTIONS S.R.L. Sediul social & punct de lucru: Str. Buzze nr. 19, sector 1, Bucuresti 4 Email: office@condes.ro Tel. 0372 651104; Fax: 03722 651176		DOCUMENTAȚIE TEHNICĂ ECONOMICĂ PENTRU CREȘTEREA EFICIENȚEI ENERGETICE A BLOCURILOR DE LOCUINȚE DIN SECTORUL 3	
S.C. HACHIKO DESIGN S.R.L. Sediul social & punct de lucru: Str. MINTILAN nr. 11, et. 8, cam. 8, sector 2, Bucuresti - Romania Tel. 0372 201011; Fax: 0372 201012		ADRESA STRADA RACARI NR. 10A BLOC 42	
CALITATEA NUME SEMNATURA Șef proiect arh. Dragoș FIANU Proiectat Ing. Stefan STANCIULESCU Desenat Ing. Stefan STANCIULESCU		Titlul planșei: Schema coloanelor de incalzire	
		Scara: 1:100	Data: 2013
		Rev: 0	Planșă: 1/1