

Ing. Ioscu I. Marius
Grad I.D.
Autorizatie A.N.R.E.
Nr. 11400/75

NOTA

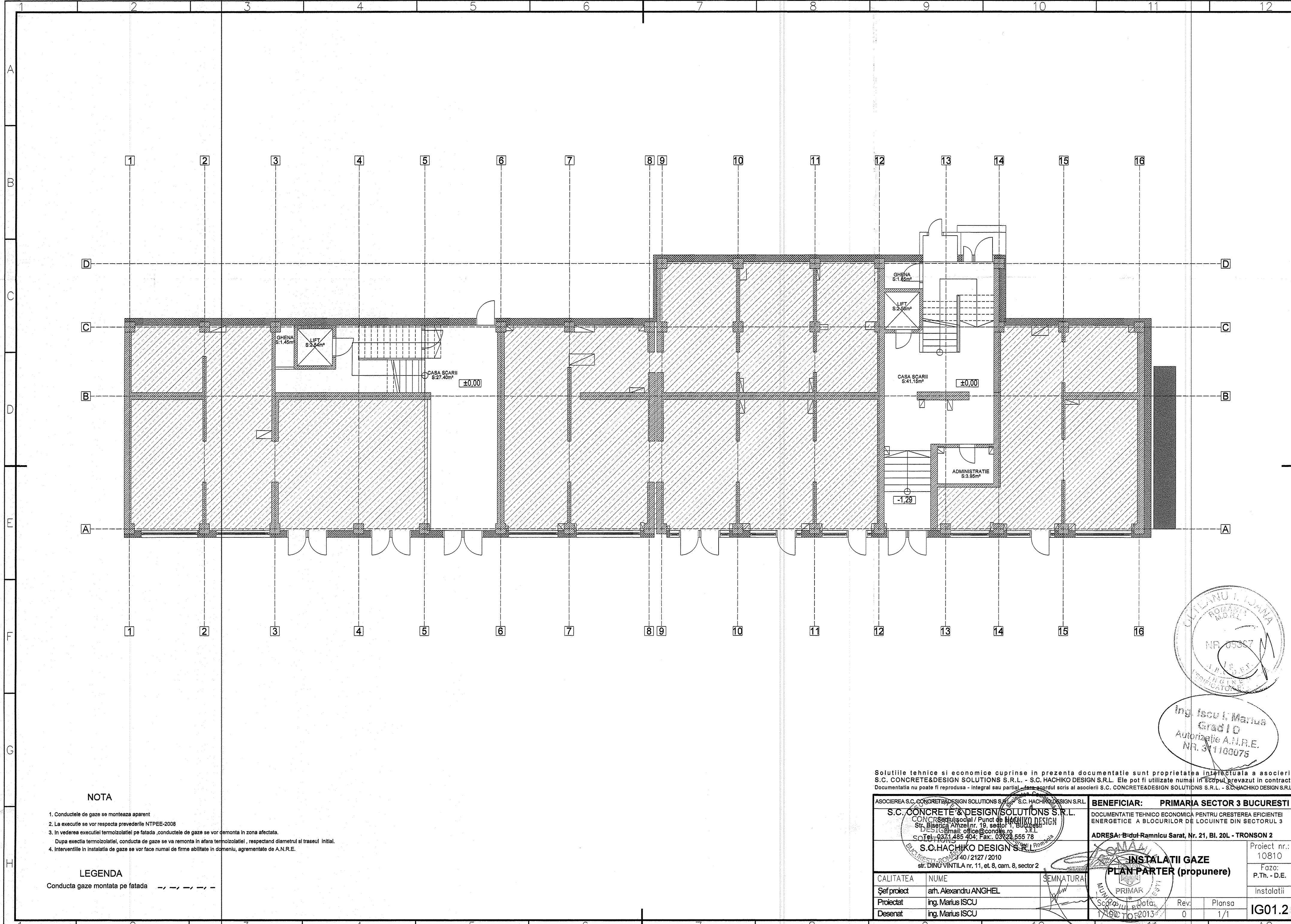
1. Conductele de gaze se monteaza aparent
2. La executie se vor respecta prevederile NTPEE-2008
3. In vederea executiei termoizolatiei pe fatada, conductele de gaze se vor demonta in zona afectata.
Dupa execcia termoizolatiei, conducta de gaze se va remonta in afara termoizolatiei, respectand diametrul si traseul initial.
4. Interventiile in instalatia de gaze se vor face numai de firme abilitate in domeniu, agrementate de A.N.R.E.

LEGENDA

Conducta gaze montata pe fatada - - - - -

Solutiile tehnice si economice cuprinse in prezenta documentatie sunt proprietatea intelectuala a asociatiei S.C. CONCRETE&DESIGN SOLUTIONS S.R.L. - S.C. HACHIKO DESIGN S.R.L. Ele pot fi utilizate numai in scopul prevazut in contract. Documentatia nu poate fi reproducuta - integral sau partial - fara acordul scris al asociatiei S.C. CONCRETE&DESIGN SOLUTIONS S.R.L. - S.C. HACHIKO DESIGN S.R.L.

ASOCIETATEA S.C. CONCRETE&DESIGN SOLUTIONS S.R.L. / S.C. HACHIKO DESIGN S.R.L.		BENEFICIAR: PRIMARIA SECTOR 3 BUCURESTI	
S.C. CONCRETE & DESIGN SOLUTIONS S.R.L. Sediul social / Punct de lucru Str. Biserica Anzoi nr. 19, sector 1, Bucuresti Tel. 0371 485 404; Fax: 03722 985 780 Email: office@condes.ro		DOCUMENTATIE TEHNICA ECONOMICA PENTRU CRESTEREA EFICIENTEI ENERGETICE A BLOCURILOR DE LOCUINTE DIN SECTORUL 3	
S.C. HACHIKO DESIGN S.R.L. J40 / 2127 / 2010 str. DINU VINTILA nr. 11, et. 8, cam. 8, sector 2		ADRESA: B-dul Ramnicu Sarat, Nr. 21, Bl. 20L - TRONSON 1 INSTALATII GAZE PLAN PARTER (proponere)	
CALITATEA	NUME	SEMNATURA	Proiect nr.: 10810
Şef proiect	arh. Alexandru ANGHEL		Faza: P.Th. - D.E.
Proiectat	ing. Marius ISCU		Instalatii
Desenat	ing. Marius ISCU	Scara:	Planşa IG01.1
		Data:	1/1
		Rev:	0
		1/100	2013

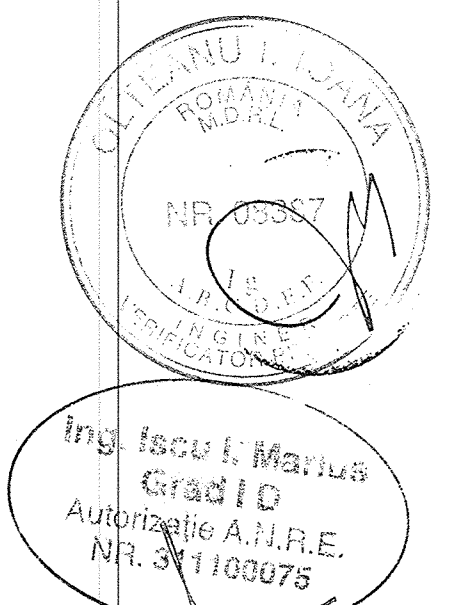


NOTA

1. Conductele de gaze se monteaza aparent
2. La executie se vor respecta prevederile NTPEE-2008
3. In vederea executiei termoizolatiei pe fatada, conductele de gaze se vor demonta in zona afectata.
Dupa executia termoizolatiei, conducta de gaze se va remonta in afara termoizolatiei, respectand diametrul si traseul initial.
4. Interventile in instalatia de gaze se vor face numai de firme abilitate in domeniu, agrementate de A.N.R.E.

LEGENDA

Conducta gaze montata pe fatada - - - - -



Solutiile tehnice si economice cuprinse in prezenta documentatie sunt proprietatea intelectuala a asociierii S.C. CONCRETE&DESIGN SOLUTIONS S.R.L. - S.C. HACHIKO DESIGN S.R.L. Ele pot fi utilizate numai in scopul prevazut in contract. Documentatia nu poate fi reprodusa - integral sau partial - fara acordul scris al asociierii S.C. CONCRETE&DESIGN SOLUTIONS S.R.L. - S.C. HACHIKO DESIGN S.R.L.

ASOCIERIA S.C. CONCRETE&DESIGN SOLUTIONS S.R.L. / S.C. HACHIKO DESIGN S.R.L.		BENEFICIAR: PRIMARIA SECTOR 3 BUCURESTI	
S.C. CONCRETE&DESIGN SOLUTIONS S.R.L. CONCRETUL SOCIAL / Punct de HACHIKO DESIGN Str. Biserica Amzei nr. 19, sector 1, Bucuresti Email: office@condes.ro Tel: 0371 485 404; Fax: 0372 555 78		DOCUMENTATIE TEHNICO ECONOMICA PENTRU CRESTEREA EFICIENTEI ENERGETICE A BLOCURILOR DE LOCUINTE DIN SECTORUL 3	
S.C. HACHIKO DESIGN S.R.L. str. DINU VINTILA nr. 11, et. 8, cam. 8, sector 2		ADRESA: B-dul Ramnicu Sarat, Nr. 21, Bl. 20L - TRONSON 2	
CALITATEA NUME SEMNATURA Șef proiect arh. Alexandru ANGHEL Proiectat Ing. Marius ISCU Desenat Ing. Marius ISCU		INSTALATII GAZE PLAN PARTER (proponere) PRIMAR Data: 17.06.2013 Rev: 0 Plansa 1/1	
		Proiect nr.: 10810 Faza: P.Th. - D.E. Instalatii IG01.2	